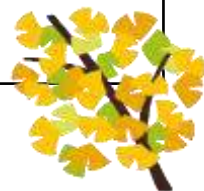




ねんせい みな か ききゅうぎょうきかんちゅう ゆういぎ す
1年生の皆さん、夏季休業期間中は、有意義に過ごすことができましたでしょうか？

がっき はじ じまどうこう つづ せいかつり ずむ ととの はやねはやお たいちようかんり いしき
2学期が始まりました。時差登校が続きますが、生活リズムを整え、早寝早起き、体調管理を意識して、前向きに登校しましょう。体調がいつもと違うときは、無理をせず、学校に必ず連絡・相談してください。また、ご家族の方の発熱や体調不良についても、学校への連絡をお願いします。

きんきゅうじたいせんげん はつれい かつどう よくせい せいかつ なか なや すとれす た せいと
緊急事態宣言が発令され、活動が抑制されている生活の中で、悩みやストレスが溜まっている生徒もいると思います。一人で抱え込まず、必ず先生や仲間に相談してください。2学期も、感染症対策を行い、学校生活と息抜きにメリハリをつけて、この期間を乗り切りましょう。



せいかつしどうしゆにん いさみせんせい
●生活指導主任 諫見先生より

がっき はじ がっきまつ つづく きんきゅうじたいせんげん えんちよう なに じぶん
2学期が始まりました。1学期末から続く緊急事態宣言がさらに延長されています。何より自分、そして大切な人を守る行動を取りましょう。不要不急の外出を控え、人混みを避けましょう。感染リスクの高い時間帯（夜間）の外出などもっての外です。外出時・学校ではマスク、帰宅後はまず手洗い・うがいの励行を。楽しい食事の会話もいまは我慢（黙食）です。

がっき はじめ さまざま せいかつ きもち りせつと たいみんぐ ほんこう ころなういる すかんせん
学期の初めは様々なこと（生活・気持ち）をリセットするいいタイミングですが、本校もコロナウイルス感染拡大の影響を受けています。2学期は六郷祭をはじめ多くの行事が予定されています。他校ではすでに文化祭などの行事を中止・延期の決定をした学校もあるようです。学校生活の縮小は生徒・教員にとって残念な状況ではありますが、そんな状況でも時間は流れていきます。不透明なことを心配することより、高校生活を無駄にしないよう今できることを前向きにやっていきましょう。その行為が君たちを成長させるはず

がくねんしんろしどうぶ
●学年進路指導部より

こうこう1ねんせい か ききゅうぎょう しゅうりよう らいねん なつ がくねん いんたーんしっぷ
高校1年生の夏季休業が終了しました。来年の夏は、2学年のインターンシップがあります。そして、再来年の今頃は、皆さんの大半は、進路活動真っ只中でしょう。コロナウイルス感染拡大の影響を受ける世の中ですが、今、自分たちが進路実現に向けてできることを意識して行動しましょう。皆さんが、これから実行できることを3つ紹介します。

- ① 社会人としての基本、あいさつ、身だしなみ、時間を守ることを徹底する。
- ② 2年生で履修する自由選択科目は、自分の進路を考えた授業を選択すること。（特に進学希望者）
- ③ お家の人と進路について話すこと。

これら3つのことから、1年生のうちから、進路実現のために先を見据えた高校生活を送りましょう。今の行動が、未来の皆さんを笑顔にします。進路について気になったことや、心配なことがありましたら、担任の先生や、進路指導部の先生に相談してください。

● 「人間と社会」 お仕事マップの作成の様子

1組 (プロダクト工学科)



2組 (オートモビル工学科)



3組 (システム工学科)



4組 (デザイン工学科)



5組 (デュアルシステム科)



完成したお仕事マップ



● 今後の予定

9月の予定						
月	13日	とうこうひ 登校日	20日	けいろうひ 教者の日	27日	とうこうひ 登校日
火	14日	じたくがくしゅうひ 自宅学習日	21日	おんらいんがくしゅう オンライン学習	28日	とうこうひ 登校日
水	15日	とうこうひ 登校日	22日	おんらいんがくしゅう オンライン学習	29日	とうこうひ 登校日
木	16日	とうこうひ 登校日	23日	しゅうぶんひ 秋分の日	30日	じたくがくしゅうひ 自宅学習日
金	17日	じたくがくしゅうひ 自宅学習日	24日	おんらいんがくしゅう オンライン学習		

- 登校日は9：00HR開始 1～7限までの40分授業になります。
- 自宅学習日は課題があるので、授業時間に行い、提出期限を守るようにしましょう。
- 毎日検温を行い、健康観察表に記録してください。
- 帰りのHR後は、速やかに下校しましょう。

※ 9月21・22・24日に関しましては、自宅でのオンラインを活用したりリモート学習を実施します。詳細は改めてご連絡します。